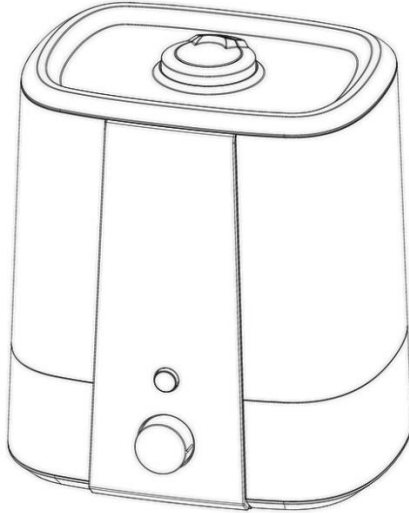


# Humidificador WDH-SK6630



Estimado cliente,

Ha elegido un producto de alta calidad. Para que disfrutes al máximo de este producto, aquí tienes algunos consejos más:

## **En caso de problemas**

Esperamos que la unidad cumpla con sus expectativas. Si, a pesar del mayor cuidado posible, alguna vez hubiera motivo de queja, póngase en contacto con nosotros brevemente, ya que nos preocupa mucho su satisfacción y nos gustaría aclarar cualquier malentendido.

## **La primera granja**

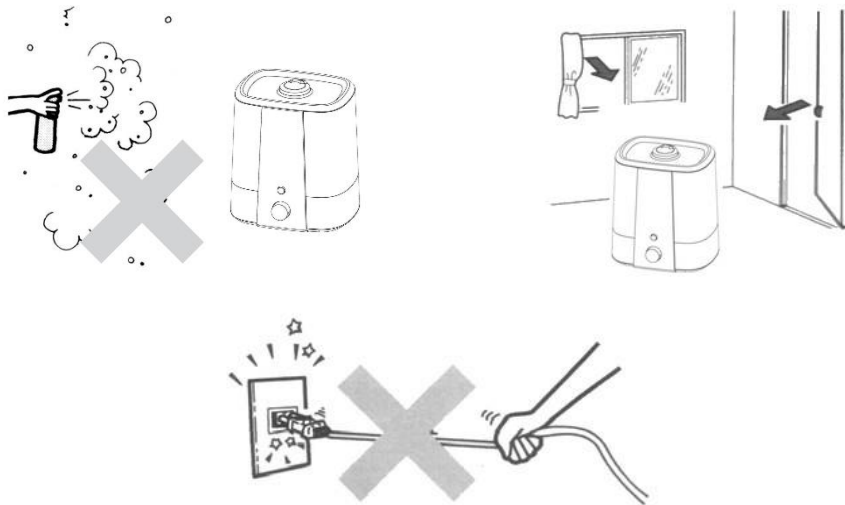
Al entrar las unidades interiores en contacto con el agua por primera vez, puede haber un ligero olor al principio. Este olor inicial desaparece al poco tiempo (1-2 días). Utilice sólo agua clara y limpia (o destilada) a menos de 40°C para llenar el humidificador, y no añada ningún aromatizante, etc. al agua.

## Descripción funcional

El humidificador ultrasónico WDH-SK6630 utiliza la oscilación ultrasónica de alta frecuencia para atomizar el agua en las partículas de vapor de agua más pequeñas, de aproximadamente 1-5 µm (milésimas de milímetro). A continuación, un sistema de ventiladores se encarga de que este vapor de agua ultrafino se libere de manera uniforme en el aire de la habitación hasta alcanzar la humedad deseada.

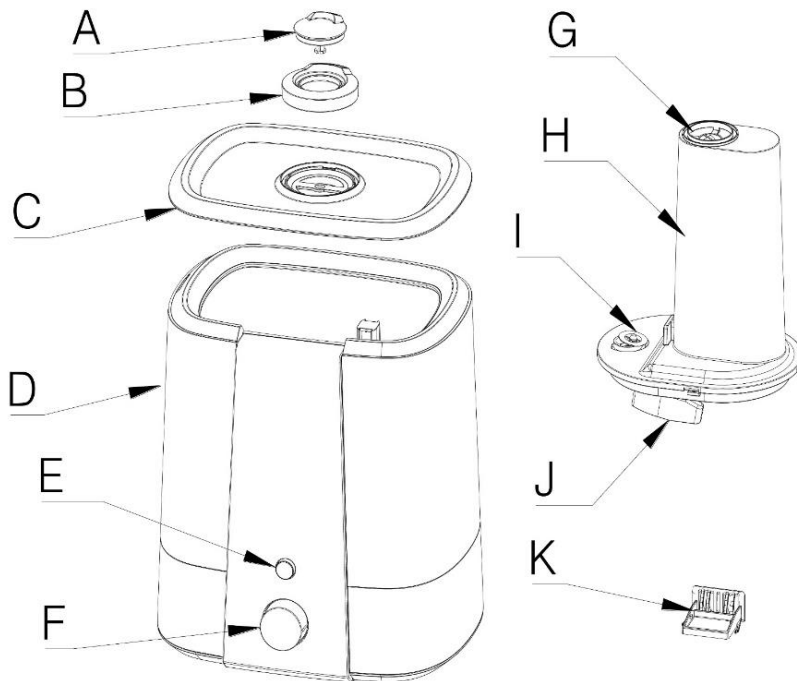
## Instrucciones importantes de seguridad

- Utilice únicamente la tensión recomendada para el funcionamiento del humidificador.
- Supervise el humidificador cuando los niños estén cerca del aparato.
- Tenga cuidado con la electricidad, ¡nunca camine o introduzca objetos en el aparato!
- No obstruya la salida del vapor de agua y asegúrese de que hay suficiente espacio libre en la unidad y alrededor de ella.
- Sólo el personal cualificado o los electricistas están autorizados a abrir la unidad.
- Asegúrese de que la humedad no llegue a los componentes eléctricos de la unidad.
- Asegúrese de que el cable de alimentación está desplegado (desatado) antes de conectarlo a la toma de corriente.
- Asegúrese de que el enchufe esté limpio y correctamente conectado a la toma de corriente antes de utilizar el aparato.
- No se acerque nunca al enchufe o a la toma de corriente con las manos mojadas.
- No repare usted mismo los cables defectuosos o dañados de la unidad, ¡podría recibir una fuerte descarga eléctrica!
- Asegúrese de que las sustancias altamente inflamables (por ejemplo, gases/aceites, etc.) no estén nunca cerca de la unidad.
- Si no va a utilizar el aparato durante mucho tiempo, apáguelo y desconecte el enchufe.
- No ponga en marcha el aparato sin agua en el depósito.
- No utilice la unidad en baños u otros lugares con una humedad muy alta.
- No añada ningún aditivo, como aceites perfumados, al agua. Utilice para ello el compartimento de aromas integrado (véase el punto 2.3).
- El uso a temperaturas bajas puede provocar daños o defectos en el humidificador.
- No desconecte el enchufe tirando del cable de alimentación.
- No utilice repelente de insectos, aceite en aerosol, pintura en aerosol, etc. cerca del humidificador. Esto puede causar daños en la unidad o incluso un incendio.
- No coloque el aparato en un terreno inclinado o irregular.
- Por favor, no exponga el enchufe y la toma de corriente a la humedad directa y al vapor. Utilice la longitud del cable del aparato para que el enchufe y la toma de corriente no estén directamente al lado del humidificador.
- Para que el funcionamiento de la humidificación sea eficaz y económico, ¡cierre todas las puertas y ventanas de la habitación donde se encuentra el humidificador!
- Coloque y transporte el aparato siempre en la posición correcta y vertical.
- Apague completamente el humidificador cuando lo rellene y para limpiarlo.



Por favor, apague el aparato inmediatamente y desconéctelo de la red eléctrica si parece que algo va mal. En este caso, póngase en contacto con un especialista y no intente reparar la unidad usted mismo!

## Descripción del dispositivo



- |  |                            |
|--|----------------------------|
| A) Boquilla de vapor pequeña (ajustable) | G) Salida del eje de vapor |
| B) Boquilla de vapor grande (ajustable)  | H) Eje de vapor            |
| C) Portada                               | I) Válvula de entrada      |
| D) Carcasa / depósito de agua            | J) Flotador                |
| E) Botón LED (iluminación)               | K) Compartimento de aromas |
| F) Interruptor de funcionamiento         |                            |

## Instrucciones de uso

### 1. Antes del uso

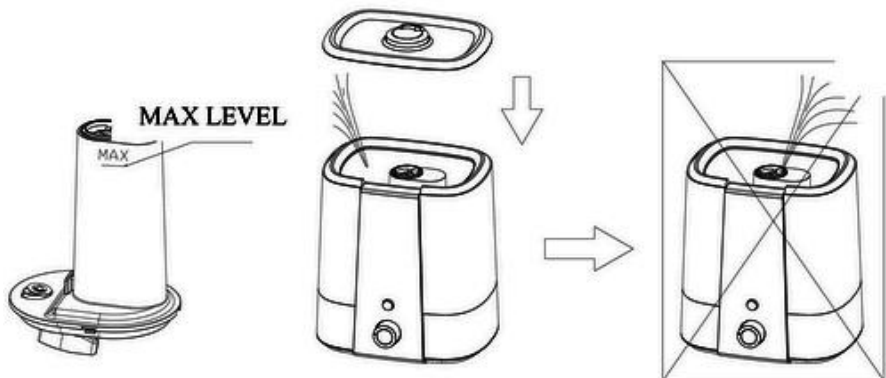
Saque con cuidado el humidificador de su caja de embalaje y retire todo el embalaje protector. Coloque el humidificador en una superficie firme y nivelada que ofrezca espacio suficiente para la unidad y el usuario. Deje que el humidificador pase una media hora (para que se adapte al clima de la habitación) antes de ponerlo en funcionamiento por primera vez.

### 2. Puesta en marcha

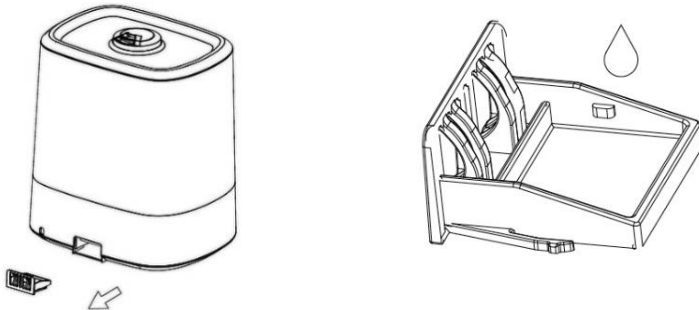
2.1. Abra la tapa de su humidificador y llene el depósito de agua con agua limpia y clara.

#### Notas:

- Utilice siempre agua a una temperatura inferior a 40°C.
- Utilice siempre agua hervida y luego enfriada. El agua destilada también es excelente para evitar la calcificación de su aparato.
- Evita.
- Llene el depósito de agua sólo hasta la cantidad máxima indicada y no vierta el agua directamente en el pozo de vapor, ya que esto puede hacer que la unidad deje de funcionar automáticamente. (véase la figura siguiente).
- Espere un minuto para que el agua se distribuya bien en la parte inferior del humidificador.



- 2.2. Inserte el enchufe del aparato en una toma de corriente y encienda el aparato pulsando el interruptor de funcionamiento. A continuación, ajuste la potencia de humidificación deseada mediante el interruptor de funcionamiento. Además, puede activar la iluminación LED incorporada con la ayuda del botón LED.
- 2.3. Si se desea, el compartimento de aromas puede utilizarse para distribuir agradables fragancias en la habitación. Para ello, retire el compartimento de aromas, situado en la parte posterior del aparato, y deje caer unas gotas del aroma que desee en el disco de algodón (véase la ilustración siguiente). A continuación, vuelva a introducir el compartimento de aromas en la unidad e inicie el modo de humidificación.
- Nota:** ¡Recomendamos utilizar siempre aceite esencial 100%!

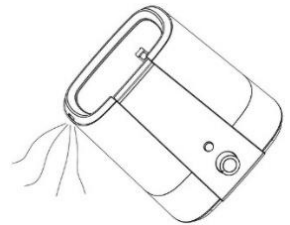


### 3. Limpieza y almacenamiento

#### 3.1. Preparación para la limpieza

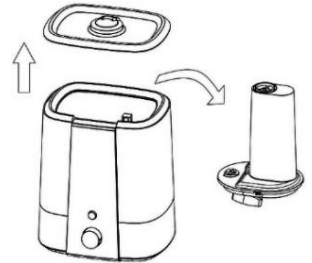
- Por favor, apague primero el aparato y desconecte el enchufe antes de limpiar el humidificador.
- Retire la tapa del humidificador y vacíe completamente la unidad de cualquier residuo de agua. Para ello, utilice la pequeña abertura situada en el borde superior del depósito de agua (véase la fig. derecha).

**Nota:** Es mejor colocar el aparato en un fregadero para vaciarlo.



## 3.2. Limpieza de la carcasa y de la zona húmeda

- Utilice únicamente productos de limpieza suaves para limpiar el humidificador.
- Aclare el depósito de agua con cuidado y límpielo por fuera con un paño húmedo.
- Ahora limpie con cuidado la unidad redonda de vapor de agua ultrasónico negro en la parte inferior de su máquina. Para ello, retire primero el eje de vapor girándolo ligeramente hacia la izquierda para liberarlo del depósito de agua (véase la fig. derecha).



**Notas:** En caso de agua dura (el agua del grifo contiene demasiado calcio y magnesio), pueden producirse depósitos de cal en el humidificador y especialmente en la zona del evaporador y de la unidad de vapor de agua, lo que puede provocar un deterioro del funcionamiento. Por lo tanto, le recomendamos que

- Limpie el evaporador y la unidad de vapor de agua ultrasónica cada semana.
- Cambia el agua del depósito con regularidad para mantenerla fresca.

El evaporador ultrasónico se encuentra en la parte inferior del depósito de agua (en la parte inferior del humidificador). Se puede ver muy bien quitando el eje de vapor. El vaporizador en sí es redondo, tiene un diámetro de aproximadamente 4 cm y está hecho de cerámica oscura.

Limpie el evaporador de la siguiente manera:

- a.) Añada de 5 a 10 gotas de un producto de limpieza adecuado (por ejemplo, Dimanin A\* *disponible en cualquier farmacia\**) en la superficie del vaporizador o también en el resto de la zona inferior del depósito de agua y espere unos minutos.
- b.) A continuación, limpie con cuidado las escamas de suciedad (cal) de las superficies con una esponja suave o con el cepillo adjunto.  
Nota: ¡No limpie nunca el vaporizador con objetos de metal o material romo! Esto dañaría el vaporizador.
- c.) Por último, enjuague bien el vaporizador / vaso de agua con agua limpia y vuelva a colocar el eje de vapor.

### 3.3. Almacenamiento

- Retire todo el agua, limpie bien la unidad y séquela bien si no va a utilizar el humidificador durante mucho tiempo. (Deje que el aparato se seque completamente y elimine todos los residuos de agua).
- Le recomendamos que guarde la unidad seca y limpia en la caja original cuando no la utilice.

### Datos técnicos

|  |                          |
|--|--------------------------|
| <b>Designación del modelo:</b>         | WDH-SK6630               |
| <b>Tensión:</b>                        | 220 ~ 240V / 50Hz        |
| <b>Max. Consumo de energía:</b>        | 25 W                     |
| <b>Capacidad de humidificación:</b>    | 300 ml/h                 |
| <b>Capacidad del depósito de agua:</b> | Aproximadamente 6 litros |
| <b>Nivel de ruido:</b>                 | ≤ 35 dB(A)               |
| <b>Clase de protección eléctrica:</b>  | II                       |
| <b>Dimensión (H/W/D):</b>              | 285 x 235 x 185 mm       |
| <b>Peso:</b>                           | 1,5 kg                   |
| <b>Rango de uso:</b>                   | 5° - 40° C               |

*Para los datos técnicos, se reservan las desviaciones !*

### Solución de problemas

| Problema  | Posible causa  | Solución   |
|---|--|--|
| La luz azul de funcionamiento no está encendida                   | No hay suministro de energía   | Compruebe el enchufe de la red eléctrica   |
| No hay salida de vapor, aunque hay suficiente agua en el depósito | La suciedad impide que el agua se filtre o que el flotador se conmute. | Desconecte la unidad de la fuente de alimentación y límpiela a fondo.  |
| El aparato no se puede encender después de la limpieza            | Después de la limpieza, el eje de vapor no estaba bien fijado          | Abra la tapa y sujete todas las piezas del aparato de forma firme y ordenada                                     |
| Olor anormal  | Nuevo dispositivo  | Retire el depósito de agua, abra la tapa y deje el depósito en un lugar fresco durante aproximadamente 12 horas. |



|  |  |   |
|--|--|---|
|  | Agua sucia o vieja en el depósito de agua                              | Limpie el depósito de agua y llénelo con agua fresca y limpia                       |
| Demasiada poca emisión de vapor                | La unidad, el evaporador o el depósito de agua están calcificados      | Limpie todos los componentes, incluidos el evaporador y la unidad de vapor de agua. |
|  | El agua está sucia o ha estado demasiado tiempo en el depósito de agua | Limpie el depósito de agua y llénelo de agua fresca                                 |
| Ruidos anormales                               | El agua del depósito de agua se está agotando                          | Llenar el depósito de agua  |
|  | La unidad se apoya en un suelo irregular                               | Asegúrese de que el humidificador se mantiene en pie de forma segura                |
| El polvo blanco se deposita cerca de la unidad | Agua de cal  | Utilice agua blanda (destilada) para llenar el aparato.                             |

## **Otros**

### **Humidificador para un mejor clima y en beneficio de la salud**

Especialmente durante la temporada de calefacción, la humedad relativa suele estar por debajo del rango recomendado para los espacios de vida y de trabajo. Esto tiene un efecto desfavorable en el bienestar y la salud de las personas y los animales y también puede favorecer las enfermedades del sistema respiratorio si el aire interior es permanentemente muy seco. Un clima demasiado seco también puede ser perjudicial para el inventario y las plantas. Este efecto se puede contrarrestar con nuestro humidificador.

En el ámbito de la medicina humana, se recomienda una humedad equilibrada del aire ambiente. Sin embargo, sobre todo en los locales cerrados, mal ventilados y bien calefactados, a menudo no se alcanzan estos valores, lo que puede provocar una disminución del rendimiento respiratorio y una alteración de la piel o de las mucosas. Este es el caso, sobre todo, en invierno, ya que el aire frío del exterior sólo tiene una baja humedad absoluta. Por lo tanto, después de calentarla a la temperatura ambiente, debe humedecerse con un humidificador para evitar que la humedad relativa descienda demasiado.

En regiones muy frías o en épocas frías del año o durante la noche, el organismo humano suele mostrar un mayor consumo de líquidos, aunque más bien debería suponerse lo contrario debido a la falta de pérdida de líquidos a través del sudor. Esto se debe a la humidificación del aire seco inhalado y a la pérdida de agua asociada. Si el aire exterior frío se calienta durante la inhalación, su capacidad de vapor de agua aumenta y, por tanto, también disminuye la humedad relativa.

Por el contrario, el déficit de saturación aumenta y la tendencia del agua líquida del tejido pulmonar a pasar al estado gaseoso agregado aumenta. En verano o cuando el aire ambiente es cálido, el aire inhalado apenas se calienta y, por tanto, conserva su humedad relativa, que suele ser elevada. Si las pérdidas adicionales de agua a través del sudor no son demasiado grandes en este caso, la necesidad de agua del cuerpo es, por tanto, mayor en condiciones ambientales frías.

El aumento de la humedad es beneficioso para la respiración, ya que el oxígeno llega más fácilmente al torrente sanguíneo a través de los alvéolos. La piel necesita un alto nivel de humedad para no resecarse, ya que ésta está estrechamente relacionada con la humedad de la piel. Las membranas mucosas son especialmente susceptibles de resecarse, ya que tienen poca protección contra la evaporación y dependen de su elevada humedad para mantener sus funciones. Por lo tanto, la baja humedad de la mucosa nasal puede dar lugar a una mayor incidencia de hemorragias nasales. En general, las defensas inmunitarias de la piel se debilitan (aumenta el riesgo de resfriado) y se reduce su capacidad de intercambio de sustancias, lo que afecta especialmente a la mucosa bucal. La baja humedad también aumenta la susceptibilidad a las irritaciones o rojeces de la piel o incluso a las inflamaciones cutáneas.

*Fuente: [www.wikipedia.de](http://www.wikipedia.de)*

## **Declaración de garantía**

Sin perjuicio de los derechos de garantía legales, el fabricante concede una garantía de acuerdo con las leyes de su país, pero de al menos 1 año (en Alemania 2 años para particulares). La garantía comienza en la fecha de venta del aparato al usuario final. La garantía sólo cubre los defectos debidos a fallos de material o de fabricación. Las reparaciones en garantía sólo pueden ser realizadas por un servicio de atención al cliente autorizado. Para hacer una reclamación de garantía, adjunte el recibo de compra original (con la fecha de venta).

Quedan excluidos de la garantía:

- Desgaste normal
- Aplicaciones inadecuadas, como la sobrecarga del aparato o accesorios no homologados.
- Daños debidos a influencias externas, uso de la fuerza u objetos extraños
- Daños causados por la inobservancia de las instrucciones de uso, por ejemplo, la conexión a una tensión de red incorrecta o la inobservancia de las instrucciones de montaje.
- Unidades total o parcialmente desmontadas

## Conformidad

El humidificador ha sido probado y él mismo y/o sus partes han sido fabricados bajo las siguientes normas (de seguridad):

### Por supuesto, con conformidad CE (EMC + LVD).

Conformidad CE (EMC) probada según: EN 55011:2009+A1:2010  
EN 55014-2:2015  
EN 61000-3-2:2014  
EN 61000-3-3:2013

CE (LVD) Conformidad probada según: EN 60335-2-98:2003:A1:2005+A2:2008  
EN 60335-1:2012+A11:2014  
EN 62233:2008

## Eliminación correcta de este producto



En la UE, este símbolo indica que este producto no debe eliminarse con los residuos domésticos. Los equipos de desecho contienen valiosos materiales reciclables que deben ser reciclados. Además, el medio ambiente o la salud humana no deben ser contaminados por la eliminación incontrolada de residuos. Por favor, elimine

Por lo tanto, elimine los aparatos viejos mediante sistemas de recogida adecuados o envíe el aparato para su eliminación al lugar donde lo compró. A continuación, reciclarán el aparato.

Le deseo mucho placer con este aparato.

## *Su Aktobis AG*

***Guarde estas instrucciones de uso en un lugar seguro !***

